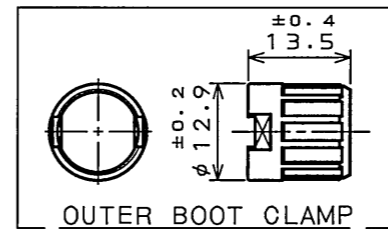
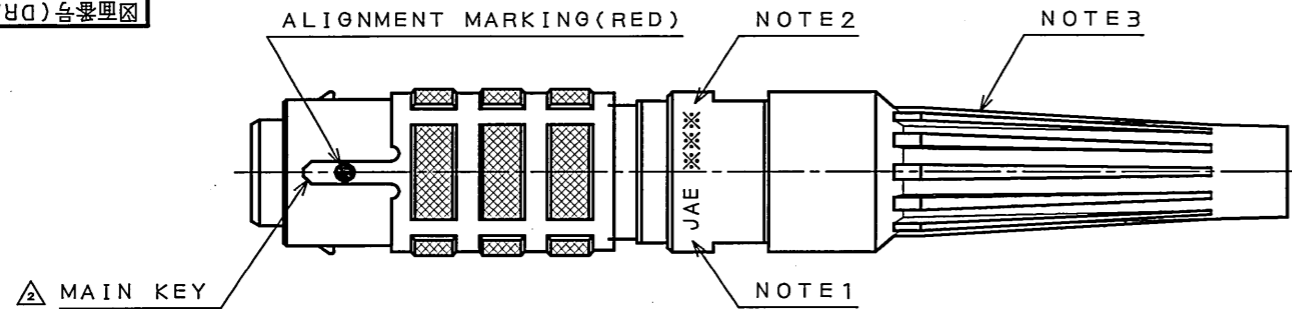


SJ104323

(DRAWING NO.) (台票号)

版数 REV.	年月日 DATE	DCN No.	変更内容 DESCRIPTION	製図 DR.	担当 CHK.	査閲 APPD.	承認 APPD.
2	26.Jan.2007	062114	REVISED FORM etc.		N.SASANO	E.MATSUMOTO	A.ONOGAWA
3	14.May.2007	062960	REVISED TITLE		T.TAKESHITA	E.Matsumoto	A. Onogawa



OUTER BOOT CLAMP (SCALE 1:1) (ATTACHED PARTS)

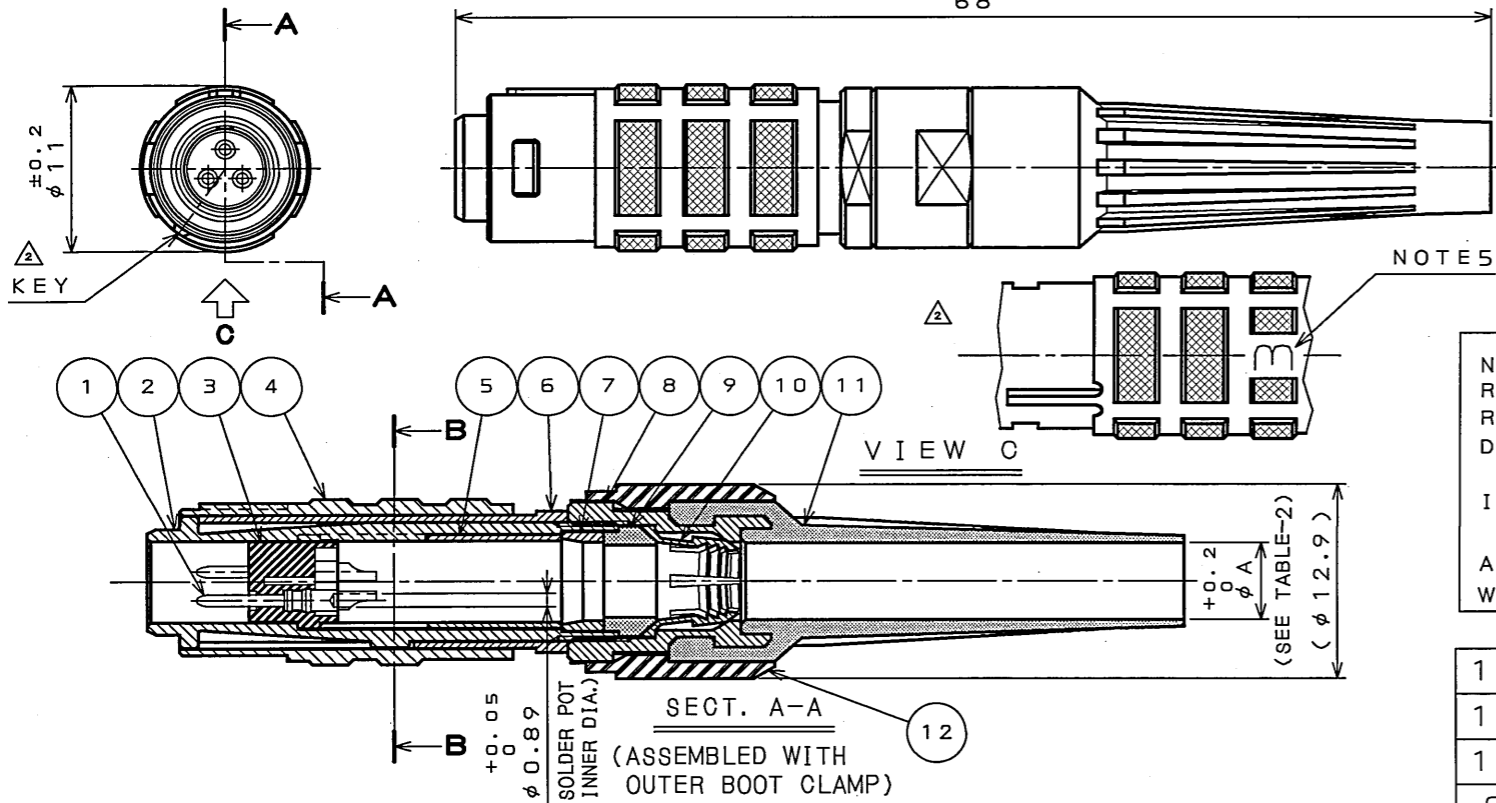
DESIGNATION

命名法

JB5DSO3ML※※N

IDENTIFICATION

- 識別記号
- APPLICABLE CABLE O.D.(TABLE-2)(NOTE4)
- 適合キャブタイヤケーブル外径(TABLE-2)(注4)
- COLOR CODE(TABLE-1)(NOTE3)
- カラーコード(TABLE-1)(注3)
- CONTACT SIZE(L:#22)
- コンタクトサイズ(L:#22)
- TERMINATION (M:SOLDER PIN)
- 結線方法(M:半田ピン)
- NUMBER OF CONTACTS(3 CONTACTS)
- 芯数(3芯)
- SHELL SIZE
- シェルサイズ
- MOUNTING CONFIGURATION (D:STRAIGHT PLUG)
- 接栓形状(D:ストレートプラグ)
- SERIES
- シリーズ



SPECIFICATION

NUMBER OF CONTACT	: 3
RATED VOLTAGE	: 320VAC
RATED CURRENT	: 3A MAX per CONTACT
DIELECTRIC WITHSTANDING VOLTAGE	: 1500VAC(INITIAL)
INSURATION RESISTANCE	: 1000MΩ MIN (AT 500VDC, INITIAL)
APPLICABLE WIRE	: AWG#22 MAX
WATERPROOF	: IP68(MATED)

仕様

芯数	: 3芯
定格電圧	: 320VAC
定格電流	: 3A以下/1芯
耐電圧	: 1500VAC(初期値)
絶縁抵抗	: 1000MΩ以上(500VDCにて、初期値)
適用電線	: AWG#22以下
防水性能	: IP68(嵌合時)

12	OUTER BOOT CLAMP	1	SYNTHETIC RESIN		ATTACHED PARTS
11	BOOT	1	ELASTOMER		(NOTE3)
10	CLAMP	1	COPPER ALLOY	NICKEL PLATING	
9	BUSHING	1	SYNTHETIC RUBBER		
8	GRAND NUT	1	COPPER ALLOY	CHROMIUM PLATING	
7	SHIELD SLEEVE	1	COPPER ALLOY	NICKEL PLATING	
6	SPRING	1	COPPER ALLOY	NICKEL PLATING	
5	SPACER	1	COPPER ALLOY	NICKEL PLATING	
4	COUPLING NUT	1	ZINC ALLOY	CHROMIUM PLATING	
3	INSULATOR	1	SYNTHETIC RESIN		
2	BARREL	1	ZINC ALLOY	NICKEL PLATING	
1	PIN CONTACT	3	COPPER ALLOY	GOLD PLATING OVER NICKEL	Au:0.76μm MIN

仕様書(SPECIFICATION)	第1版(ORIGINAL DATE)	尺度(SCALE)	シリーズ(SERIES)	日本航空電子工業株式会社 JAPAN AVIATION ELECTRONICS INDUSTRY, LTD.
JACS-50001-1	7.Jun.2005	2:1	JB5	
JAHL-50001-1				
公差(GENERAL TOLERANCE)	製図 DR.	名称(TITLE)		
寸法(DIMENSION)	担当 CHK.			図面番号(DRAWING NO.) SJ104323
角度(ANGLES)	査閲 APPD.			
	承認 APPD.			
	質量(MASS)			

NOTE1. COMPANY LOGO "JAE" APPEARS IN THE AREA SHOWN.
 2. PRODUCTION LOT NUMBER ARE MARKED AS INDICATED.
 ※※※ MANUFACTURER MONTH(1~9, X, Y, Z)
 (JAN.~SEP.,OCT.,NOV.,DEC.)
 MANUFACTURER YEAR('05,'06,'07,....)
 3.TABLE-1 SHOWS THE COLOR OF THE BOOT. No. "0" INDICATES (11) BOOT AND (12) OUTER BOOT CLAMP ARE NOT ATTACHED. THE STANDARD TYPE WOULD BE No. "1" (COLOR BLACK).
 4.TABLE-2 INDICATES APPLICABLE CABLE O.D.
 5.NO. OF CONTACTS "3" APPEARS IN THE AREA SHOWN.

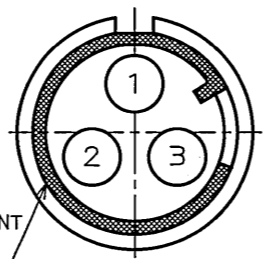
注1. 図示の位置に社名を表示する。【JAE】
 2. 図示の位置に製造ロットNo. を表示する。
 ※※※ 製造月(1~9月,X:10月,Y:11月,Z:12月)
 製造年('05,'06,'07,....)
 3.TABLE-1はブーツの色相を示す。No."0"は(11) ブーツ及び(12) アウターブーツクランプが添付されないことを示す。尚、標準品はNo."1"(色相:黒)となる。
 4.TABLE-2は適合キャブタイヤケーブル外径を示す。
 5.図示の位置に芯数を表示する。【3】

TABLE-1 (NOTE3)

No.	BOOT COLOR
0	NONE
1	BLACK
2	BLUE
3	RED
4	YELLOW

TABLE-2 (NOTE4)

No.	APPLICABLE CABLE O.D.	φA
1	φ4.5~φ5.0	φ5.1



SECT. B-B(SCALE 5:1) CONTACT ARRANGEMENT

DOF-0-212F(05.08)

